

Labor-Membrananlage LSta05

Mikrofiltration / Ultrafiltration

- Feed-Volumenstrom FU-geregelt, angepasst an Testzellen-Geometrie
- max. 5 bar Feed-Druck
- Individuelles Regelkonzept
- Trockenlauf- und Überdruckschutz
- Probenahme von Feed, Permeat und Konzentrat während des Betriebes möglich
- temperierbarer Vorlagebehälter
- 2 Membrantestzellen zur Wahl
- optimiertes Totvolumen
- medienberührte Teile aus V4A sowie PP, PVDF oder PTFE
- Bedienbarkeit der Anlage über eine Ebene
- Sensorik individuell anpassbar



Bild 1: Labor-Membrananlage LSta05

- Anzeige aller Messdaten (Drücke, Temperatur, Konzentrat-Volumenstrom) an der Anlage
- Industriesensorik mit Standard-Ausgangssignal (4...20 mA), rückkopplungsfrei

Testzellengeometrien für die LSta05

- 85 bzw. 266 cm² Membranfläche
- bis 10 bar
- stapelbar (bis zu 5 Membranen)
- interne Strömungsführung
- Druckmessung jeweils am Zellenein- und -ausgang
- Flachkanal für Spaceraufnahme (bis 80 mil)
- freie Strömungskanäle bis 4 mm
- einfache Handhabung
- niedriger Druckverlust
- beruhigte Anströmung der Membran verhindert Membranbeschädigung im Einlaufbereich

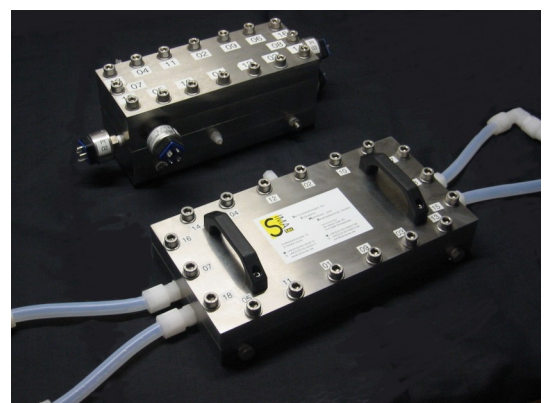


Bild 2: Zellengeometrien 85 cm² und 266 cm² (vorn)

SIMA-tec® GmbH

Vogelsrather Weg 1 • D-41366 Schwalmtal
Fon / Fax +49 2163 349 21-0 /-11
info@sima-tec.de • www.sima-tec.de

Optionen für die LSta05

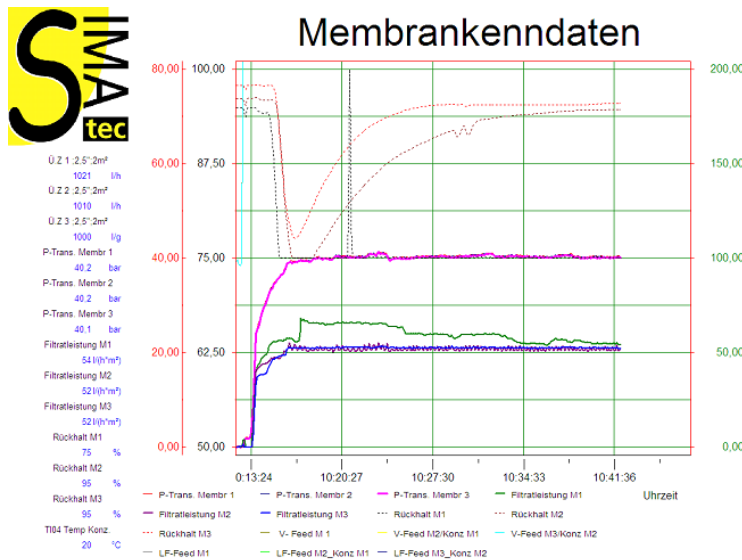
- Volumenstrommessung aller Permeate
- Rückspüleinrichtung angepasst an Ihre Testzelle
- Online-Leitfähigkeits-Messung
- Online-Sensorik individuell anpassbar
- Spritzschutz
- komplette Messwerterfassung
- Umwälzthermostat für Vorlagentemperaturierung
- Regelung auf einen festen Permeat - Volumenstrom
- weitere Behälter für Versuchslösungen
- Ausbau auf Feed & Bleed-Betrieb möglich



Bild 3: MF-Technikumsanlage

Neu:
fast nichts ist
unmöglich

Messwerterfassung



Komfortables
Tool für die
Auswertung Ihrer
Versuchsreihen

- Online-Aufnahme aller versuchsrelevanten Messwerte
- direkte Darstellung der Membrankennndaten während des Versuchs möglich
- automatische Reportdruckoption (z. B. alle 24 h)
- Daten werden in Excel-Format gespeichert
- individuelle Layout-Anpassung
- Übernahme von Steuerfunktionen möglich (bspw. für Feed & Bleed)
- ...

SIMA-tec® GmbH

Vogelsrather Weg 1
 41366 Schwalmtal
 Fon +49 2163 349 210
 Fax +49 2163 349 2111
 info@sima-tec.de
 www.sima-tec.de