

Pilot-Membrananlage PSta I 5

Mikrofiltration bis Umkehrosmose

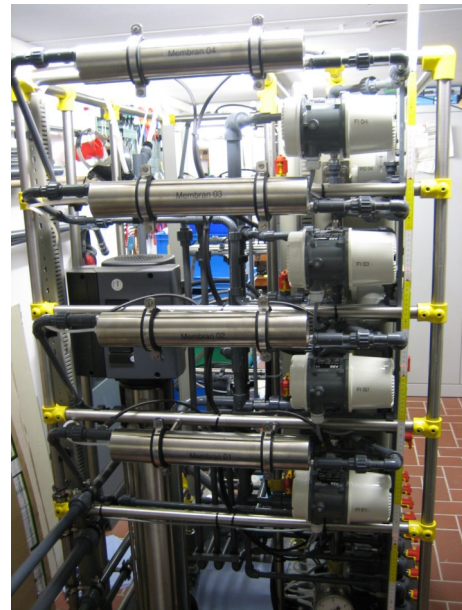


Bild 1: PSta I 5 - Beispiel mit 8 Modulen auf engstem Raum

Leistungsdaten und Aufbau der PSta I 5:

- große Versuchsdynamik für Volumenstrom (FU-geregt), Druck und Temperatur
- max. 15 bar Feed-Druck
- manuelle oder automatische Druckregelung
- Trockenlauf- und Überdruckschutz
- Probenahme von Feed, Permeat und Konzentrat während des Betriebs möglich
- Vorlagebehälter temperierbar
- Anzahl und Form der Membranmodule entsprechend Ihrer Spezifikation
- medienberührte Teile aus 1.4571 bzw. 316L sowie PVC (auf Wunsch auch in PP oder PVDF lieferbar)
- kompakte und todvolumenarme Bauweise
- gute Bedienbarkeit im vorderen Bereich der Anlage
- füllstandsabhängige, schaltbare Steckdose ermöglicht Feed & Bleed Fahrweise über Ventil oder Pumpe
- Anzeige aller Messdaten (Drücke, Temperatur, Konzentrat-Volumenstrom) an der Anlage
- Industriesensorik mit Standard-Ausgangssignal (4...20 mA), rückkopplungsfrei

SIMA-tec® GmbH

Vogelsrather Weg 1 • D-41366 Schwalmtal
Fon / Fax +49 2163 34921-0 / -11
info@sima-tec.de • www.sima-tec.de